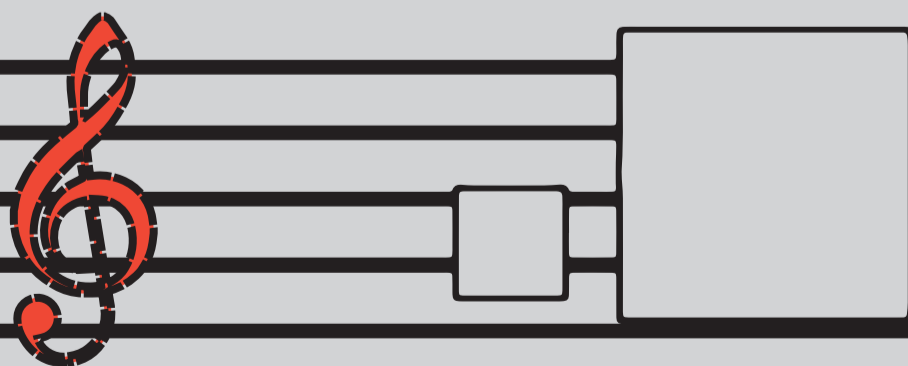
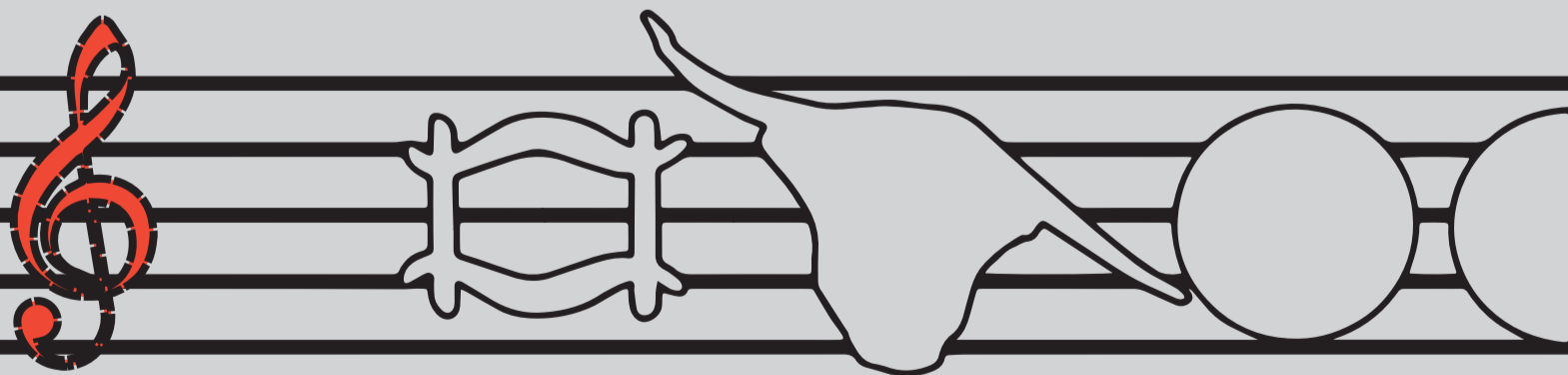
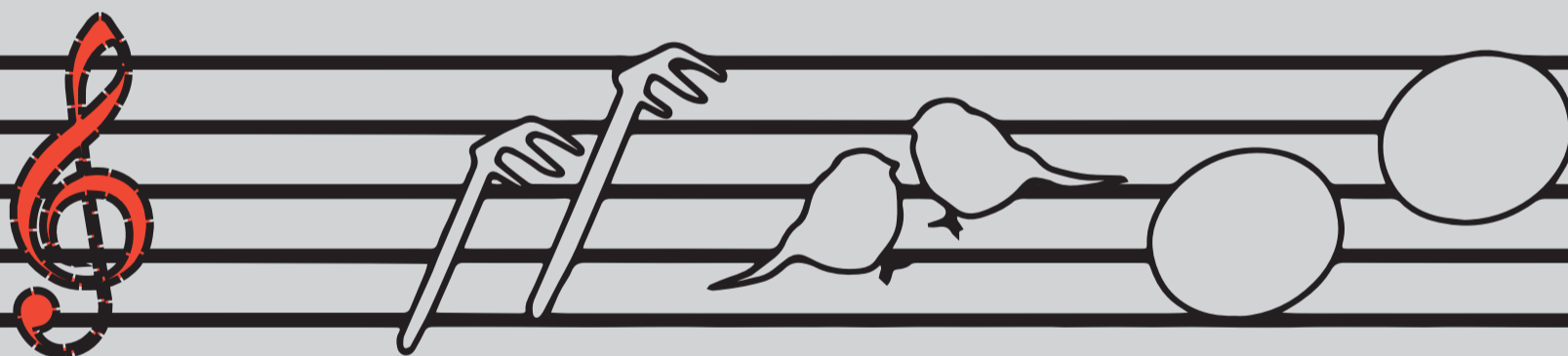


WCZUJ SIĘ W KLIMAT

KASZUBSKIE NUTY, KASZĘBSCZÉ NÓTÉ, ABECADŁO KASZUBSKIE

Pokoloruj kaszubski alfabet, a następnie spróbuj go zaśpiewać.



ORGANIZATOR:



Rzeczpospolita
Polska

Sfinansowane przez
Unię Europejską
NextGenerationEU



PARTNERZY:



gdańskie
wydawnictwo
oświatowe



Przedsięwzięcie zostało objęte wsparciem w ramach Krajowego Planu Odbudowy i Zwiększania Odporności

WCZUJ SIĘ W KLIMAT

KASZUBSKIE NUTY, KASZĘBSCZÉ NÓTĚ, ABECADŁO KASZUBSKIE

To je krótczé, to je dłudżé, to kaszëbskô stolëca
To są basë, to są skrzëpczi, to òznôczô Kaszëba.

Òznôczô Kaszëba, basë, skrzëpczi,
krótczé, dłudżé, to kaszëbskô stolëca.

To je ridel, to je ticz, to są chòjnë, widłë gnojné.

Chòjnë, widłë gnojné, ridel, ticz,
òznôczô Kaszëba, basë, skrzëpczi,
krótczé, dłudżé, to kaszëbskô stolëca.

To je prosté, to je krzëwé, to je slédné kòto wòzné.

Slédné kòto wòzné, prosté, krzëwé,
chòjnë, widłë gnojné, ridel, ticz,
òznôczô Kaszëba, basë, skrzëpczi,
krótczé, dłudżé, to kaszëbskô stolëca.

To są hòczi, to są ptòczi, to są prësczé półtoròczi.

Hòk, ptòk, półtoròk,
slédné kòto wòzné, prosté, krzëwé,
chòjnë, widłë gnojné, ridel, ticz,
òznôczô Kaszëba, basë, skrzëpczi,
krótczé, dłudżé, to kaszëbskô stolëca.

To je klëka, to je wól, to je całé, a to pół.

Całé, pół, klëka, wól,
hòk, ptòk, półtoròk,
slédné kòto wòzné, prosté, krzëwé,
chòjnë, widłë gnojné, ridel, ticz,
òznôczô Kaszëba, basë, skrzëpczi,
krótczé, dłudżé, to kaszëbskô stolëca.

To je mólé, a to wiòldżé, to są jinstrumenta
wszelczé.

To jest krótkie, to jest długie, to kaszubska stolica,
to są basy, to są skrzypce, to oznacza Kaszuba.

Oznacza Kaszuba, basy, skrzypce,
Krótkie, długie, to kaszubska stolica.

To jest łopata, to jest tyczka, to są sosny, widły do gnoju.

Sosny, widły do gnoju, łopata, tyczka,
Oznacza Kaszuba, basy, skrzypce,
Krótkie, długie, to kaszubska stolica.

To jest proste, to jest krzywe, to je tylne koło od wozu.

Tylne koło wozu, proste, krzywe,
Sosny, widły do gnoju, łopata, tyczka,
Oznacza Kaszuba, basy, skrzypce,
Krótkie, długie, to kaszubska stolica.

To są motyki, to są ptaki, to są pruskie półtoraki,

Haczka, ptak, półtorak,
Tylne koło wozu, proste, krzywe,
Sosny, widły do gnoju, łopata, tyczka,
Oznacza Kaszuba, basy, skrzypce,
Krótkie, długie, to kaszubska stolica.

To jest jarzmo, to jest wól, to jest całé, a to pół.

Całe, pół, jarzmo, wól,
Haczka, ptak, półtorak,
Tylne koło wozu, proste, krzywe,
Sosny, widły do gnoju, łopata, tyczka,
Oznacza Kaszuba, basy, skrzypce,
Krótkie, długie, to kaszubska stolica.

To jest małe, to jest wielkie, to są instrumenty
wszelkie.

ORGANIZATOR:



Rzeczpospolita
Polska

Sfinansowane przez
Unię Europejską
NextGenerationEU



PARTNERZY:



gdańskie
wydawnictwo
oświatowe

